

Dane aktualne na dzień: 10-06-2026 15:43

Link do produktu: <https://www.uni-trend.pl/kamera-termowizyjna-uti85h-80x60-p-10.html>



## Kamera termowizyjna UTi85H+ 80x60

Cena brutto	<b>1 649,00 zł</b>
Cena netto	<b>1 340,65 zł</b>
Dostępność	<b>Zapytaj o dostępność</b>
Czas wysyłki	<b>24 godziny</b>
Numer katalogowy	<b>UTi85H+</b>

### Opis produktu



Kamera termowizyjna UTi85H+ EST może szybko i skutecznie mierzyć temperaturę powierzchni, aby zidentyfikować podwyższoną temperaturę ciała. Można go również zamontować na statywie i ustawić w miejscach publicznych, takich jak szkoły, centra handlowe, lotniska i inne obszary o dużym natężeniu ruchu. Kamera termowizyjna jest wyposażona w oprogramowanie komputerowe (obsługuje przegląd danych, analizę i udostępnianie raportów), obsługuje również projekcję w czasie rzeczywistym w celu wyświetlania obrazu i danych na dużym monitorze oraz automatycznego śledzenia i alarmu dźwiękowego w przypadku wysokiej temperatury.



Kamera termowizyjna UTi85H+ 80x60



Kamera termowizyjna UTi85H+ to kamera termowizyjna przeznaczona do pomiaru temperatury powierzchni od 30°C do 45°C, przy optymalnej odległości pomiarowej 1 metra. Możliwość zapisywania obrazów na karcie micro SD i przesyłania ich do komputera w celu dalszej obróbki za pomocą dostarczonego oprogramowania wykorzystującego dane wyjściowe na złączu USB-C. Możliwość alarmu dźwiękowego w przypadku przekroczenia określonej temperatury (np. 37,2°C). Możliwość wyboru jednostek °C lub °F. Ustawienie emisyjności zgodnie z mierzonymi obiektami. Wyświetlacz na wyświetlaczu TFT 2,8". Wbudowany akumulator Li-ion 3,6 V o pojemności 5000 mAh, który jest ładowany w urządzeniu przez złącze USB-C.









#### **dane techniczne:**

- kamera termowizyjna UTi85H+ produkcji Unit
- czujnik UFPA (niechłodzony)
- wielkość piksela czujnika: 17 $\mu$ m
- całkowita rozdzielczość podczerwieni: 4800 pikseli  
rozdzielczość IR 80x60
- pomiar w paśmie podczerwieni: 8 $\mu$ m - 14 $\mu$ m
- pole widzenia (FOV ): 51° (H) × 38° (W)
- rozdzielczość przestrzenna (IFOV): 11mrad
- czułość termiczna (NETD):  $\leq$ 150mK
- zakres temperatur: 30°C ~ 45°C
- rozdzielczość temperaturowa: 0,1°C
- dokładność:  $\pm$  0,5°C (przy temperaturze otoczenia 25°C)
- częstotliwość odświeżania:  $\leq$ 9Hz

- odpowiedź:  $\leq 500\text{ms}$ , (95% odczytu)
- optymalna odległość pomiaru: 1 metr
- minimalna odległość pomiaru: 15cm
- wbudowana lampa: tak
- pomiar temperatury powierzchni od 30°C do 45 °C
  - ▶ ustawiany alarm przy przekroczeniu temperatury
- wyświetlanie temperatur na obrazie na wyświetlaczu TFT
  - ▶ rozdzielczość wyświetlacza: 320 x 240 pikseli
  - ▶ kolorowy wyświetlacz: TFT 2,8"
- zapisywanie obrazów na kartę  $\mu\text{SD}$  i przesyłanie do komputera
  - ▶ dołączona karta pamięci:  $\mu\text{SD}$  16 GB
  - ▶ oprogramowanie do analizy obrazu PC: tak
  - ▶ format obrazu: BMP
- złącze USB-C do przesyłania danych i ładowania baterii
  - ▶ czas pracy:  $\geq 6$  godzin
  - ▶ czas ładowania: 4 godziny ze źródła 5V/2A
  - ▶ wbudowany akumulator: Li-ion 3,6V / 5000 mAh, 26650
- ustawianie czasu automatycznego wyłączenia
  - ▶ automatyczne wyłączenie ustawienie: 5 minut, 10 minut, 30 minut, wyłączona
- temperatura/wilgotność pracy: 15°C - 30°C, /
- wysokość pracy:  $\leq 2000\text{m}$
- temperatura/wilgotność przechowywania i transportu: -20°C - 60°C, wilgotność względna
- certyfikat CE (EN 61326 -1: 2013, EN 61326-2-2: 2013, EN 61326-2-3)
- kolor obudowy produktu: czerwony i szary
- wymiary produktu: 236 mm x 75,5 mm x 86 mm
- waga brutto kartonu: 2,2 kg

<b>UTi85H+ kamera termowizyjna - parametry techniczne</b>	
Rozdzielczość w podczerwieni (piksele)	80x60
Wyświetlacz	LCD TFT 2,8" (320x240)
Pole widzenia (FOV)	51°x38°
Czułość termiczna (NETD)	$\leq 150\text{mK}$
Rozdzielczość przestrzenna (IFOV)	11mrad
Częstotliwość wyświetlania klatek	$\leq 9\text{Hz}$
Zakres pomiaru temperatury	30 °C ~ 45 °C (86°F-113°F)
Dokładność	$\pm 0,5^\circ$ (przy temperaturze otoczenia 25°C)
<b>Funkcje pomiarowe</b>	
Palety kolorów	5 (biały gorący, czerwony gorący, lodowy błękit, tęczna, żelazny łuk)
Tryby obrazu	Termowizja
Analizator na ekranie	3 punkty
Alarm wysokiej/niskiej temperatury	Ikona, latarka LED, buzzer
Komunikacja z komputerem	✓
<b>Podstawowe parametry</b>	
Akumulator	Akumulator litowo-jonowy (3,7V 5000mAh)
Czas pracy na akumulatorze	$\geq 6$ godzin
USB	Typ-C
Klasa IP	IP54
Odporna na upadek	2m
Pamięć na dane	Karta MicroSD 16G
Format przechowywania obrazu	BMP
Certyfikaty	CE, RoHS
Waga netto produktu	490g
Rozmiar produktu	236 x 75.5 x 86 mm

## Materiały dodatkowe

	<a href="#">Instrukcja obsługi w języku angielskim - manual</a>
	<a href="#">Oprogramowanie EST do kamery termowizyjnej *.exe</a>
	<a href="#">Oprogramowanie EST do kamery termowizyjnej *.zip</a>



### Zestaw zawiera

- 1 x kamera termowizyjna UTi85H+
- 1 x karta pamięci SD 16GB
- 1 x przewód USB-C
- 1 x oryginalne kolorowe opakowanie
- 1 x instrukcja obsługi w języku angielskim





---

**Przy zakupie kamery termowizyjnej proponujemy wykonanie świadectwa sprawdzenia urządzenia. Szczegóły na stronie:**

#### **Zastosowanie kamery termowizyjnej UTi85H+**

Inspekcja PCBA, inspekcja silnika, konserwacja samochodów, inspekcja paneli słonecznych, inspekcja szaf rozdzielczych, inspekcja urządzeń elektrycznych, inspekcja urządzeń mechanicznych, inspekcja urządzeń grzewczych, inspekcja budynków i HVAC, serwis elektroniki itp, sprawdzanie mostków termicznych, sprawdzanie urządzeń w szafach sterowniczych, motoryzacja, fotowoltaika, inspekcja paneli słonecznych, automatyka przemysłowa, inspekcja magistrali kablowych,



Kontrola pracy silników elektrycznych



Inspekcja i kontrola płytek drukowanych PCB z elektroniką



Kontrola w rozdzielnicach elektrycznych, szafach sterowniczych



Inspekcja ogrzewania podłogowego



Klimatyzacje, wentylacje, inspekcja HVAC



Ogrzewanie, ciepłownictwo, hydraulika - instalacje rurociągów

**Sound Alarm**

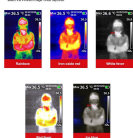
High precision non-contact infrared thermometer

- High precision
- Sound alarm
- Auto shut-off
- Auto power off
- Auto power on
- Auto power off
- Auto power on
- Auto power off
- Auto power on

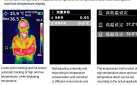
**Features**

- High precision
- Sound alarm
- Auto shut-off
- Auto power off
- Auto power on
- Auto power off
- Auto power on
- Auto power off
- Auto power on

**5 package style choices**



**High and low temperature automatic tracking**



**Design tripod screw hole fit adapter**



**Large capacity battery**



**PC software for image analysis**



**Detail parameter**



Parameter	Value
Model	LNA-T
Material	ABS
Color	Red
Weight	150g
Dimensions	110x60x30mm
Power	3.7V
Current	100mA
Accuracy	±0.2°C
Resolution	0.1°C
Range	-20°C to 500°C
Distance	0.1m to 10m
Field of View	12°
Spot Size	Φ6mm
Response Time	1s
Storage Temperature	-20°C to 60°C
Operating Temperature	-10°C to 50°C
Humidity	20% to 80%
Shock	10m/s²
Vibration	10m/s²
EMC	CE
RoHS	CE
REACH	CE
WEEE	CE
CE	CE
RoHS	CE
REACH	CE
WEEE	CE
CE	CE



