

---

Dane aktualne na dzień: 07-06-2026 22:08

Link do produktu: <https://www.uni-trend.pl/ut667-boroskop-przemyslowy-endoskop-ips-43-5m-uni-t-p-855.html>



## UT667 boroskop przemysłowy endoskop IPS 4.3" 5m UNI-T

Cena brutto	<b>199,00 zł</b>
Cena netto	<b>161,79 zł</b>
Dostępność	<b>Dostępny</b>
Czas wysyłki	<b>24 godziny</b>
Numer katalogowy	<b>UT667-5m</b>
Kod EAN	<b>6935750566749</b>

### Opis produktu

#### **UT667 boroskop przemysłowy endoskop IPS 4.3" 5m UNI-T**

---



Marka **UNI-T** wprowadza na rynek model **UT667**, który jest nowoczesnym, wielkoekranowym boroskopem przemysłowym. Główne zastosowanie tego sprzętu to przeprowadzanie szybkich i w pełni bezinwazyjnych badań wewnątrz maszyn, rurociągów oraz trudno dostępnych przestrzeni, bez konieczności ich demontażu czy przerywania pracy układu. Urządzenie to jest niezastąpione w takich sektorach jak przemysł petrochemiczny, lotniczy, motoryzacyjny, stoczniowy, chemiczny, energetyczny oraz w inżynierii lądowej. Wśród najważniejszych parametrów wyróżnia się duży i czytelny wyświetlacz **4.3" IPS LCD**, półsztywny przewód o długości **5 metrów** oraz zaawansowana sonda kamery o średnicy **8 mm** z certyfikatem szczelności **IP67**, co pozwala na pracę w środowisku zapyłonym i mokrym.





Kolejne parametry podkreślają wybitnie przemysłowy charakter sprzętu. Boroskop został zamknięty w solidnej, wzmocnionej obudowie wykonanej z wysokiej jakości tworzyw sztucznych i krawędzi pokrytych elastomerem, zaprojektowanej z myślą o pewnym chwycie w warunkach terenowych. Na przednim panelu znajduje się zestaw fizycznych, dobrze wyczuwalnych przycisków, które umożliwiają łatwe sterowanie interfejsem, nawet w ciężkich rękawicach roboczych. Urządzenie wykorzystuje niezawodne złącze lotnicze do podłączenia wymiennego przewodu, co gwarantuje stabilną transmisję sygnału wideo bez zakłóceń. Funkcje produktu obejmują między innymi 4-stopniową regulację jasności dla 8 wbudowanych diod LED, system sprzętowego obrotu wyświetlanego obrazu, płynne przybliżanie i oddalanie oraz sprzętową konwersję obrazu z pełnego koloru na tryb czarno-biały, co ułatwia dostrzeżenie kontrastowych defektów strukturalnych. Całość wspiera wbudowany akumulator Li-ion o dużej pojemności **2000 mAh**.



### Pełna lista specyfikacji

- Marka: **UNI-T**
- Model: **UT667 5m**
- Wyświetlacz o przekątnej **4.3 cala**
- Matryca **IPS LCD**
- Rozdzielczość ekranu **1280x720** pikseli
- Wydajny sensor CMOS 300K pikseli, zewnętrzna średnica sondy **8 mm**
- Kąt widzenia (FOV) 70°, optymalna głębokość ostrości (DOF) od 20 mm do 100 mm
- Wbudowany akumulator litowo-jonowy (Li-ion) 3.7V o pojemności **2000 mAh**
- Zapas energii na około 5 godzin ciągłej pracy inspekcyjnej
- Bezpieczna temperatura środowiska pracy sondy od 0°C do 80°C

- 
- Bezpieczna temperatura pracy dla urządzenia z ekranem od 0°C do 45°C
  - Praca w wilgotności
  - System 8 jasnych diod LED z manualną, 4-stopniową regulacją mocy
  - Elektroniczny obrót obrazu dla lepszej orientacji w rurociągach
  - Opcja płynnego przybliżania i oddalania obrazu
  - Łatwa konwersja wyświetlanego obrazu pomiędzy trybem kolorowym a czarno-białym
  - Półsztywny przewód pamiętający kształt o długości **5 metrów**
  - Przemysłowe, gwintowane złącze lotnicze na wymienne sondy
  - Klasa szczelności **IP67**
  - Oprogramowanie: intuicyjne menu, język systemu: angielski
  - Urządzenie spełnia restrykcyjne normy CE oraz dyrektywę RoHS





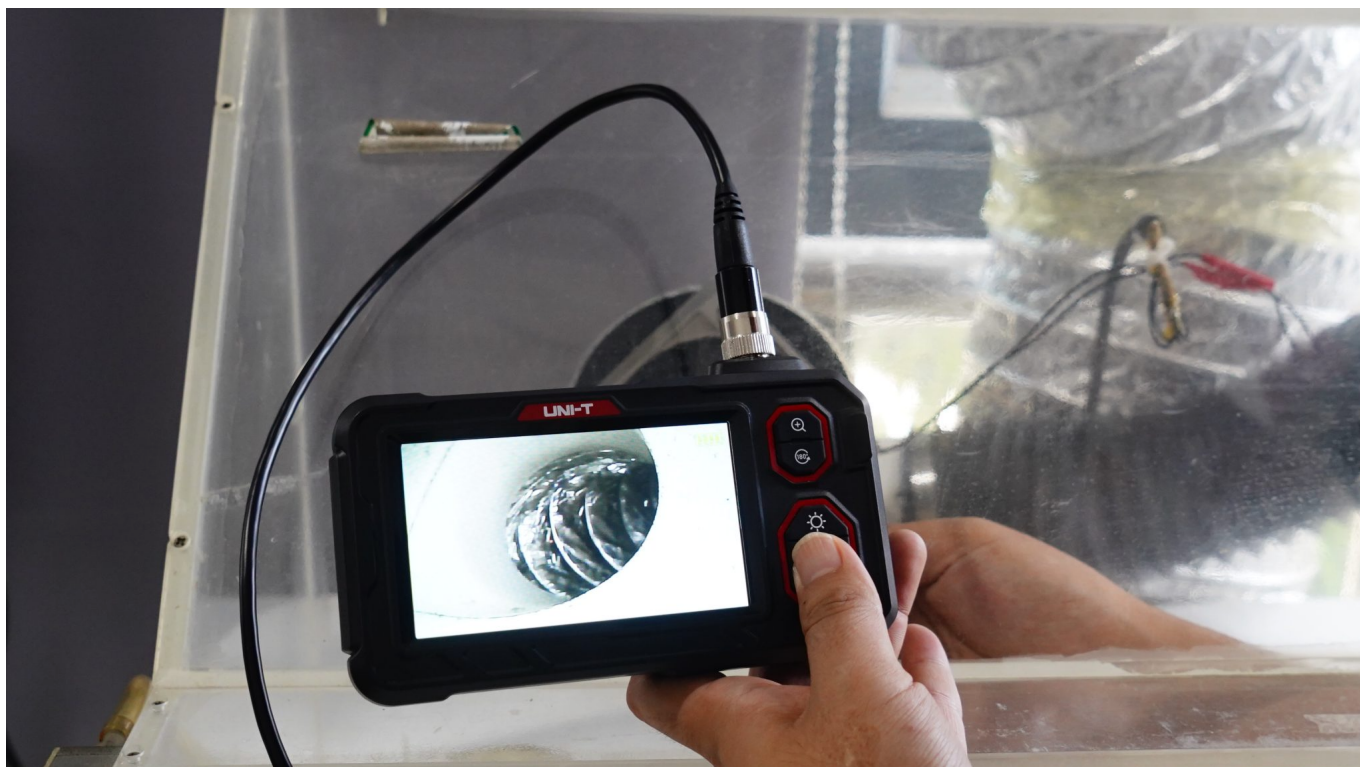


### Szczegółowa tabela parametrów

Kategoria	Specyfikacja	UT667	UT667-5m	UT667-10m
<b>System</b>	Rozmiar ekranu	4.3" IPS LCD	<b>4.3" IPS LCD</b>	4.3" IPS LCD
	Język systemu	Angielski	<b>Angielski</b>	Angielski
	Rozdzielczość ekranu	1280 x 720	<b>1280 x 720</b>	1280 x 720
	Podstawowe funkcje	Obrót ekranu, tryb czarno-biały, konwersja kolorów, powiększanie (zoom-in) i pomniejszanie (zoom-out) obrazu		
<b>Przewód</b>	Materiał przewodu	Wymienny przewód półsztywny (hardwire) ze złączem lotniczym		
	Długość przewodu	1m	<b>5m</b>	10m
<b>Kamera (Obiektyw)</b>	Średnica obiektywu	8mm		
	Matryca światłoczuła	CMOS		
	Kąt widzenia (FOV)	70°		
	Głębina ostrości (DOF)	20 ~ 100 mm		
	Regulowane diody LED	4 poziomy jasności, 8 diod LED		
	Rozdzielczość kamery	300K pikseli		
<b>Bateria</b>	Klasa szczelności	IP67		
	Zasilanie	3.7V / 2000mAh		

Kategoria	Specyfikacja	UT667	UT667-5m	UT667-10m
<b>Warunki pracy</b>	Czas pracy na baterii		5h	
	Temperatura pracy sondy		0°C ~ 80°C	
	Temperatura pracy urządzenia		0°C ~ 45°C	
	Wilgotność dopuszczalna			
		<b>Charakterystyka</b>		
<b>Standardowe akcesoria</b>	Ręczny, jednosoczekowy boroskop przemysłowy x1, Kabel Typu-C x1, Oryginalne opakowanie (Gift Box) x1, Instrukcja obsługi x1, Tacka blistrowa x1, Haczyk x1, Lusterko boczne x1, Magnes x1, Klamra mocująca x3.			
<b>Ilość w kartonie zbiorczym</b>	20 szt.			

### Przykładowe zastosowania







### Dokumentacja techniczna



UT667 - User Manual [PDF]



UT667 - Data Sheet [PDF]

---

### Zestaw zawiera

- 1 x Ręczny, jednosoczewkowy boroskop przemysłowy UNI-T UT667
- 1 x Przewód inspekcyjny o długości 5m ze złączem lotniczym
- 1 x Przewód zasilający / komunikacyjny USB Typu-C
- 1 x Końcówka z haczykiem do wyciągania przedmiotów
- 1 x Końcówka z lusterkiem bocznym
- 1 x Końcówka z magnesem
- 3 x Klamra mocująca do końcówek roboczych
- 1 x Tacka blistrowa zabezpieczająca elementy
- 1 x Instrukcja obsługi
- 1 x Oryginalne opakowanie