
Dane aktualne na dzień: 10-06-2026 14:42

Link do produktu: <https://www.uni-trend.pl/uti760x-profesjonalna-kamera-termowizyjna-640x512-1200c-uni-t-p-856.html>



UTi760X profesjonalna kamera termowizyjna 640x512 1200°C UNI-T

Dostępność

Na zamówienie

Numer katalogowy

UTi760X

Opis produktu

UTi760X profesjonalna kamera termowizyjna 640x512 1200°C UNI-T



Profesjonalna kamera termowizyjna **UNI-T UTi760X** to wysoce zaawansowane urządzenie pomiarowe z serii Expert, uhonorowane prestiżową nagrodą Red Dot Design Award 2026. Sprzęt ten został zaprojektowany do prowadzenia skomplikowanych inspekcji w sektorze przemysłowym, elektroenergetycznym oraz w działach utrzymania ruchu. Rejestruje obraz za pomocą matrycy podczerwieni o imponującej rozdzielczości

640x512 pikseli, wspieranej przez technologię Super Resolution skalującą obraz do **1280x1024 pikseli**. Zapewnia płynny podgląd dynamiki zmian cieplnych z częstotliwością odświeżania **30Hz**. Szeroki zakres pomiarowy od **-20°C do 1200°C** oraz ekstremalnie wysoka czułość termiczna (NETD) na poziomie **35mK** gwarantują błyskawiczne i bezbłędne lokalizowanie anomalii, uszkodzeń izolacji czy przeciążeń w najbardziej wymagających aplikacjach polowych.





Model UTi760X charakteryzuje się wyjątkowo solidną konstrukcją, przygotowaną na najtrudniejsze środowiska. Obudowa spełnia normy ochrony **IP54** i gwarantuje pełną funkcjonalność nawet po upadku z wysokości **2 metrów**. Kamera łączy wygodę wielopunktowego, 5-calowego ekranu dotykowego IPS z fizycznymi przyciskami ułatwiającymi nawigację w rękawicach ochronnych. Urządzenie dysponuje aparatem wizyjnym **13 MP**, potężnym dalmierzem laserowym (do 50m) oraz inteligentnym systemem wymiennych obiektywów z auto-kalibracją. Niezwykle szybki autofokus z funkcją wspomagania laserowego ustawia ostrość w czasie poniżej 2 sekund. Zastosowanie algorytmu fuzji obrazu **T-Mix**, korekcji emisyjności **ROI** oraz asystenta głosowego **AI** przenosi ergonomię pracy inżyniera na zupełnie nowy poziom.



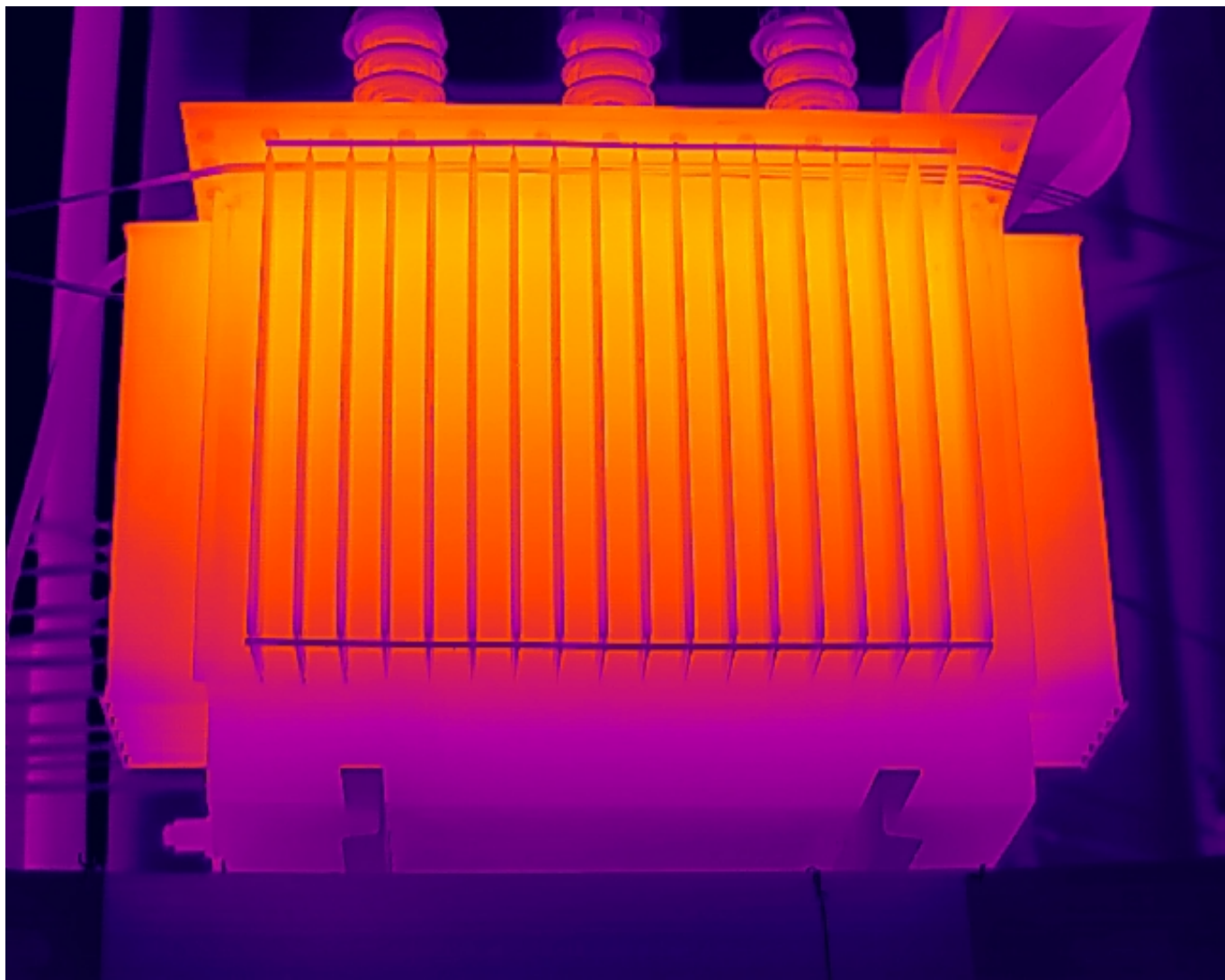


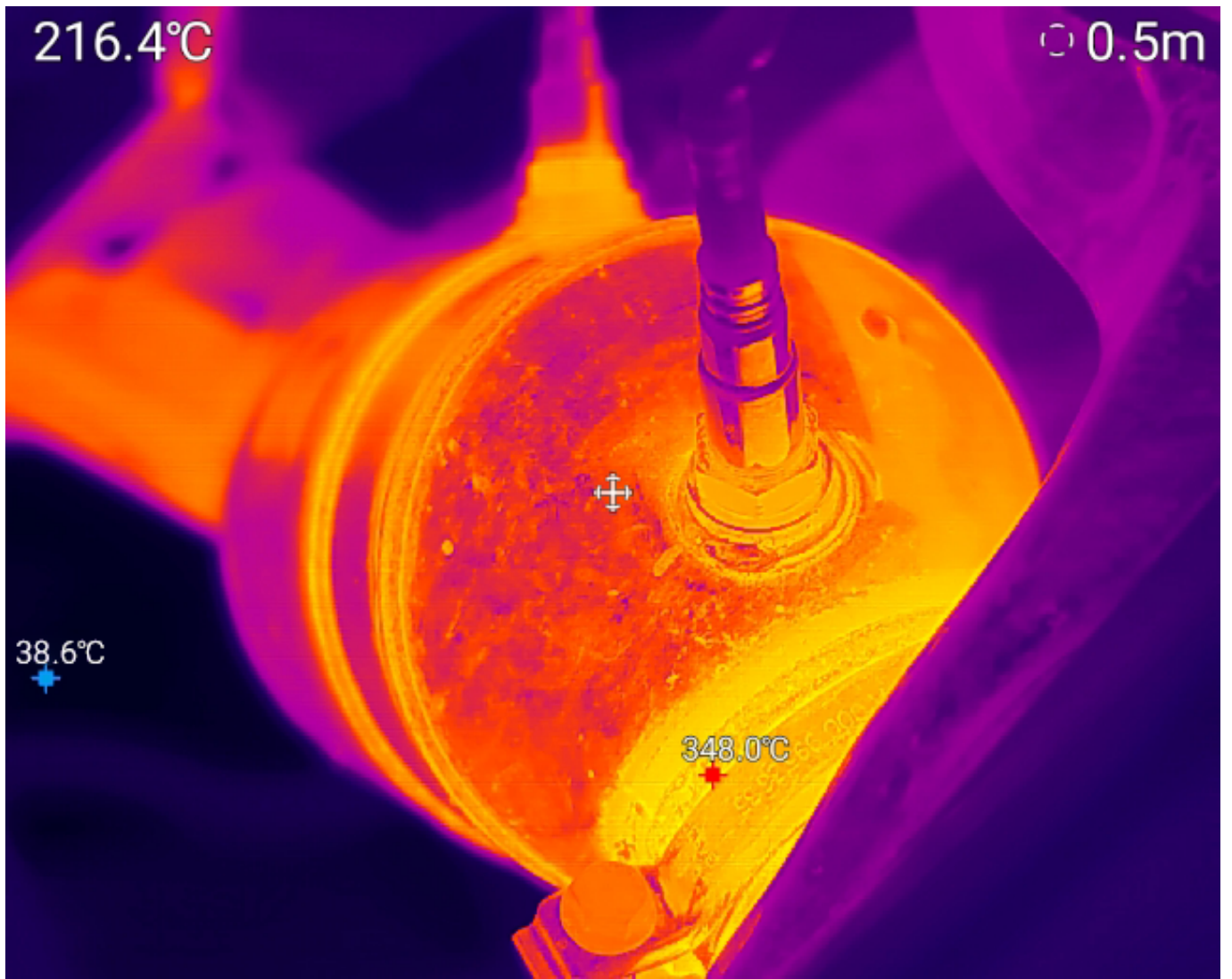
Kluczowa specyfikacja i pełna lista parametrów

- Marka: **UNI-T**
- Model: **UTi760X**
- Rozdzielczość detektora: **640x512 pikseli**
- Super Resolution: **1280x1024 pikseli**
- Zakres pomiaru temperatury: **-20°C ~ 1200°C**
- Wyświetlacz: **5-calowy ekran dotykowy IPS 1280x720**
- Dokładność pomiarowa: do **±1.0°C lub ±1.0%**
- Czułość termiczna NETD: **35mK**
- Częstotliwość odświeżania: **30Hz**
- Rozmiar piksela detektora: **12µm**
- Spektrum IR: **7.5 ~ 14µm**
- Rozdzielczość kamery wizyjnej: **13 Megapikseli**

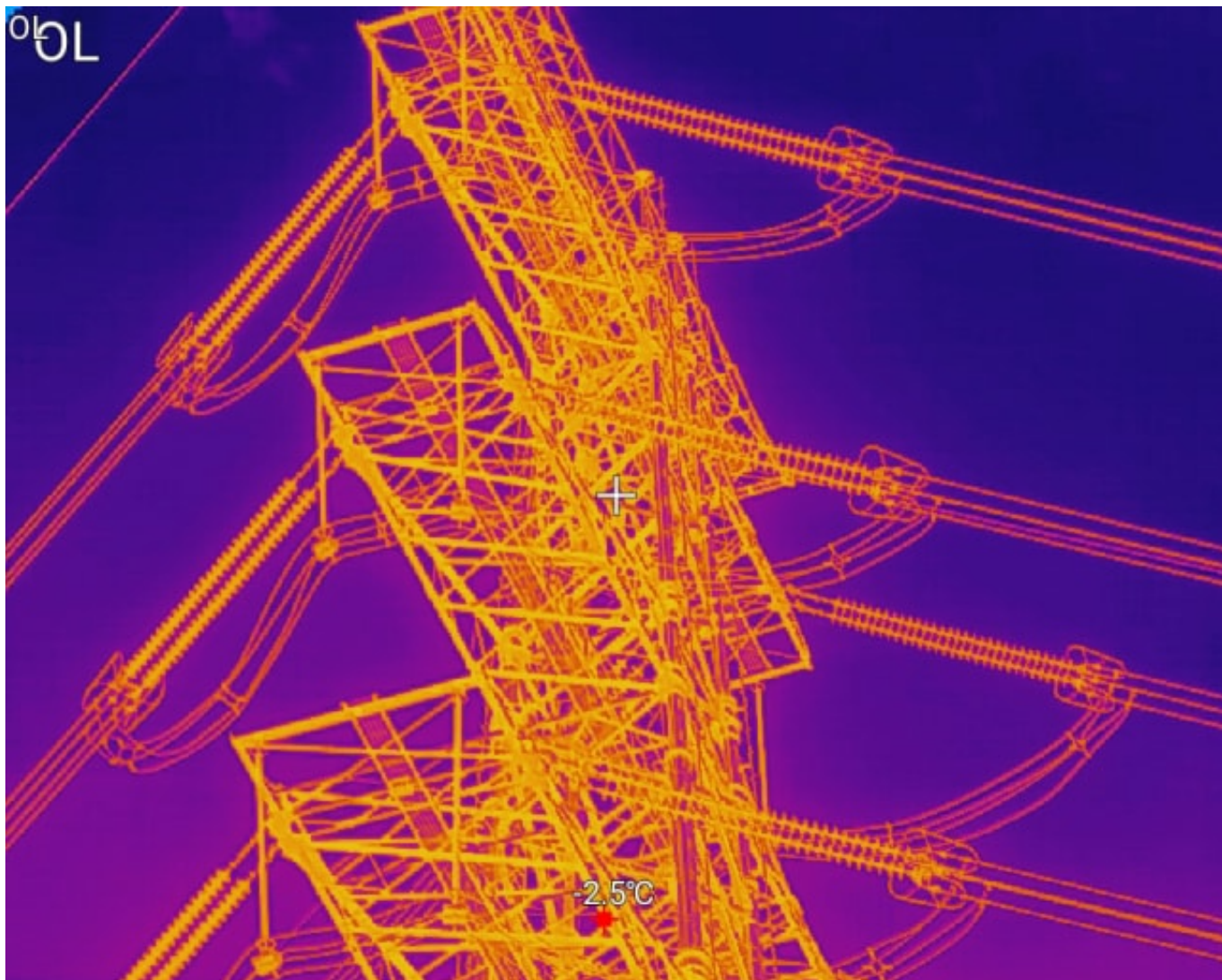
-
- Ogniskowanie: Continuous AF, Semi-auto Focus, Laser AF, Touch AF, Manual Focus
 - Czas ustawiania ostrości:
 - Wymienne obiektywy z funkcją automatycznej identyfikacji i kalibracji
 - Ogniskowa obiektywu standardowego: **18mm** (F1.0), pole widzenia FOV: 24°(H) × 19.3°(V)
 - Tryby obrazowania: Termiczny, Widzialny, Fusion, T-Mix, PIP, Dual-channel
 - Algorytmy poprawy obrazu: **T-Contrast** oraz **T-Sharp**
 - Analiza on-screen: 16 punktów / 16 linii / 16 prostokątów / 16 okręgów
 - Palety barw: White Hot, Black Hot, Red Hot, Ironbow, Rainbow, Rainbow HC, Lava oraz palety niestandardowe z inwersją
 - Alarmy przekroczenia temperatury (HI/LO): Animacja na LCD, latarka LED, brzęczyk
 - Śledzenie najwyższej/najniższej temperatury
 - Zoom cyfrowy
 - Nagrywanie i strumieniowanie: zdjęcia (JPG), video (MP4/UIR), pełnoekranowy radiometryczny strumień wideo
 - **Smart meter**
 - **Asystent głosowy AI**
 - Korekcja ROI
 - Notatki: tekstowe, głosowe oraz odczyt kodów QR
 - **Wi-Fi** ze wsparciem Live Streaming
 - **Bluetooth**
 - Wskaźnik laserowy: klasa 2, czerwony
 - Zasięg dalmierza laserowego: **0.1m ~ 50m**
 - Wbudowane **128 GB** + slot na karty SD
 - USB typu C
 - Micro HDMI do zewnętrznych monitorów
 - Wymienny akumulator Li-ion **7.2V / 5000mAh**
 - Czas pracy na baterii: **≥ 5 godzin**
 - Czas ładowania do 90% w 2.5 godziny
 - Temperatura pracy / przechowywania od -20°C do 55°C / od -40°C do 60°C
 - Środowisko pracy: 10% ~ 95% RH (bez kondensacji)
 - **IP54**
 - Odporność na upadek z 2 metrów
 - Dedykowana aplikacja PC oraz aplikacja mobilna APP
 - Certyfikacje: CE, FCC, RoHS
 - Obsługiwane języki: m.in. **Polski**, EN, FR, DE, IT, ES i inne
 - System aktualizacji: bezprzewodowy **OTA upgrade**

Przykładowe zastosowania

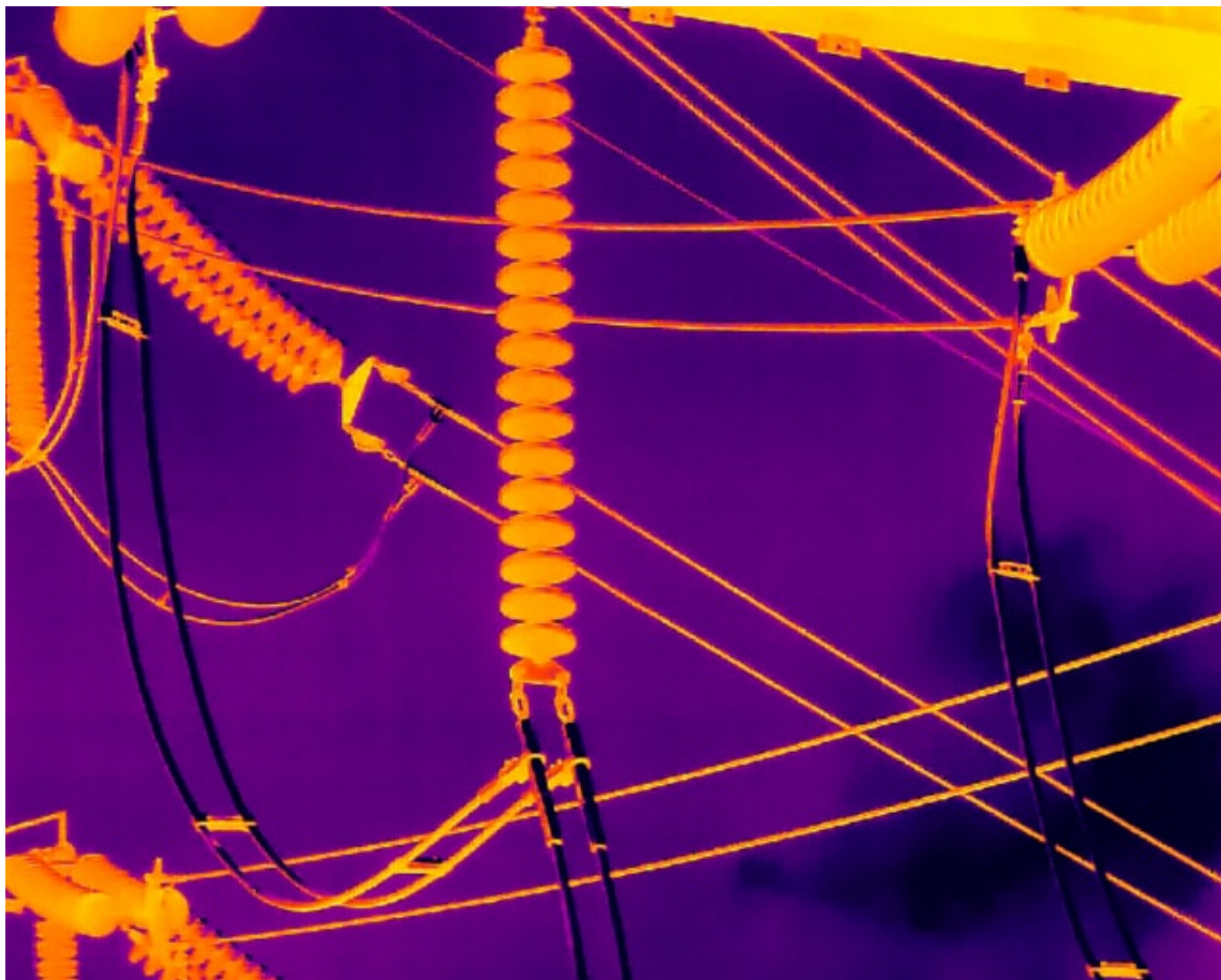












Szczegółowa specyfikacja obiektywów i zakresów

Dane techniczne					
Wyświetlacz	5" IPS dotykowy (1280x720)				
Rozdzielczość IR (piksele)	640x512				
Super rozdzielczość (piksele)	1280x1024				
Zakres widmowy	7.5 ~ 14μm				
Rozmiar piksela	12μm				
Częstotliwość odświeżania	30Hz				
Czułość termiczna (NETD)	35mK				
Tryb ustawiania ostrości	Ciągły AF / Półautomatyczny AF / AF wspomagany laserem / Dotykowy AF / Ręczny				
Czas ustawiania ostrości					
Rozpoznawanie obiektywu	TAK				
Kalibracja obiektywu	Automatyczna				
Model obiektywu	UT-Z042	UT-Z043	UT-Z044	UT-Z045	UT-Z047
Obiektyw	Standardowy	Szerokokątny	Teleobiektyw	Ultra Teleobiektyw	Makro
Ogniskowa obiektywu	18mm	9.6mm	36mm	62.8mm	18mm
Przysłona	F1.0	F1.0	F1.0	F1.3	F1.1
Pole widzenia (FOV)	24°(H)×19.3°(V)	46°(H)×37°(V)	12°(H)×9.6°(V)	7°(H)×5.6°(V)	—

Dane techniczne					
Rozdzielczość przestrzenna (IFOV)	0.66mrad	1.28mrad	0.33mrad	0.19mrad	40µm
Odległość obrazowania	0.15m (Min)	0.1m (Min)	1m (Min)	2m (Min)	20~38mm
Pomiar temperatury i dokładność	Zakres zastosowania	Typ obiektywu	Zakres temperatur	Zakres pomiarowy	Dokładność
Obiektyw skalibrowany z urządzeniem przed dostawą	Standardowy Szerokokątny Teleobiektyw Ultra teleobiektyw	-20°C~1200°C	-20°C~120°C	±1.0°C/±1.0% (0°C~120°C)	
			0°C~600°C	±2.0°C (-10°C~0°C)	
			500°C~1200°C	±1.5°C/±1.5% (20°C~600°C)	
Obiektyw dostarczany oddzielnie	Standardowy Szerokokątny Teleobiektyw Ultra teleobiektyw	-20°C~1200°C	-20°C~100°C	±1.5%	
			0°C~600°C	±2.0°C (-10°C~100°C)	
			500°C~1200°C	±1.5°C/±1.5% (20°C~600°C)	
	Makro	-20°C~100°C	-20°C~100°C	±2.0°C (-10°C~100°C)	
			0°C~600°C	±1.5°C/±1.5% (20°C~600°C)	
			500°C~1200°C	±1.5%	
	Makro	-20°C~100°C	-20°C~100°C	±2.0°C (-10°C~100°C)	
			0°C~600°C	±1.5°C/±1.5% (20°C~600°C)	
			500°C~1200°C	±1.5%	
Funkcje					
Palety kolorów	White Hot, Black Hot, Red Hot, Ironbow, Rainbow, Rainbow HC, Lava. Obsługa niestandardowych palet i odwrócenia kolorów				
Tryby obrazu	Termowizyjny, Wizyjny, Fuzja, T-Mix, PIP (Obraz w obrazie), Dwukanałowy				
Analiza na ekranie	16 Punktów / 16 Linii / 16 Prostokątów / 16 Okręgów, Obsługa T-select				
Zakres i poziom (Level & span)	Automatyczny / Ręczny / Dotykowy				
Alarm temperatury HI/LO	Animacja LCD, Latarka LED, Brzęczyk				
Śledzenie temperatury HI/LO	TAK				
Korekcja ROI	Obsługa regionalnej korekcji emisyjności				
Rozdzielczość kamery cyfrowej	13MP				
Zoom cyfrowy	TAK				
Robienie zdjęć / Nagrywanie wideo	TAK				
Pełnoekranowy strumień radiometryczny wideo	TAK				
T-Contrast	TAK				
T-Sharp	TAK				
Smart meter (Inteligentny miernik)	TAK				
Głos AI	TAK				
Aktualizacja OTA	TAK				
Skanowanie kodów QR	TAK				
Adnotacje tekstowe/głosowe	TAK				
Rozszerzenie wyświetlacza HDMI	TAK				
Wi-Fi / Strumieniowanie na żywo Wi-Fi	TAK				
Bluetooth	TAK				
Wskaźnik laserowy	TAK				
Dalmierz laserowy (LRF)	0.1 ~ 50m (Klasa 2, czerwony)				
Oświetlenie LED	TAK				
Oprogramowanie analityczne	PC+APP				
Charakterystyka ogólna					
Zasilanie	Ładowalny i odłączany akumulator Li-ion 7.2V/5000mAh				
Czas pracy	≥5 godzin				
System ładowania	Ładowanie bezpośrednie Type-C / Niezależne ładowanie akumulatora				
Czas ładowania	Ładowanie do 90% w 2.5 godziny (Przy wyłączonym urządzeniu lub niezależnym ładowaniu)				
USB	USB Type-C, Micro HDMI				
Pamięć	Wbudowane 128GB, obsługa rozszerzenia SD				
Format zapisu zdjęć	JPG				
Format zapisu wideo	MP4/UIR				
Temperatura pracy	-20°C ~ 55°C				

Dane techniczne

Temperatura przechowywania	-40°C ~ 60°C
Wilgotność pracy	10% ~ 95% RH - bez kondensacji
Klasa ochrony	IP54 i odporność na upadek z 2m
Certyfikaty	CE, FCC, RoHS
Języki	EN, FR, DE, IT, ES, SV, PL, CS